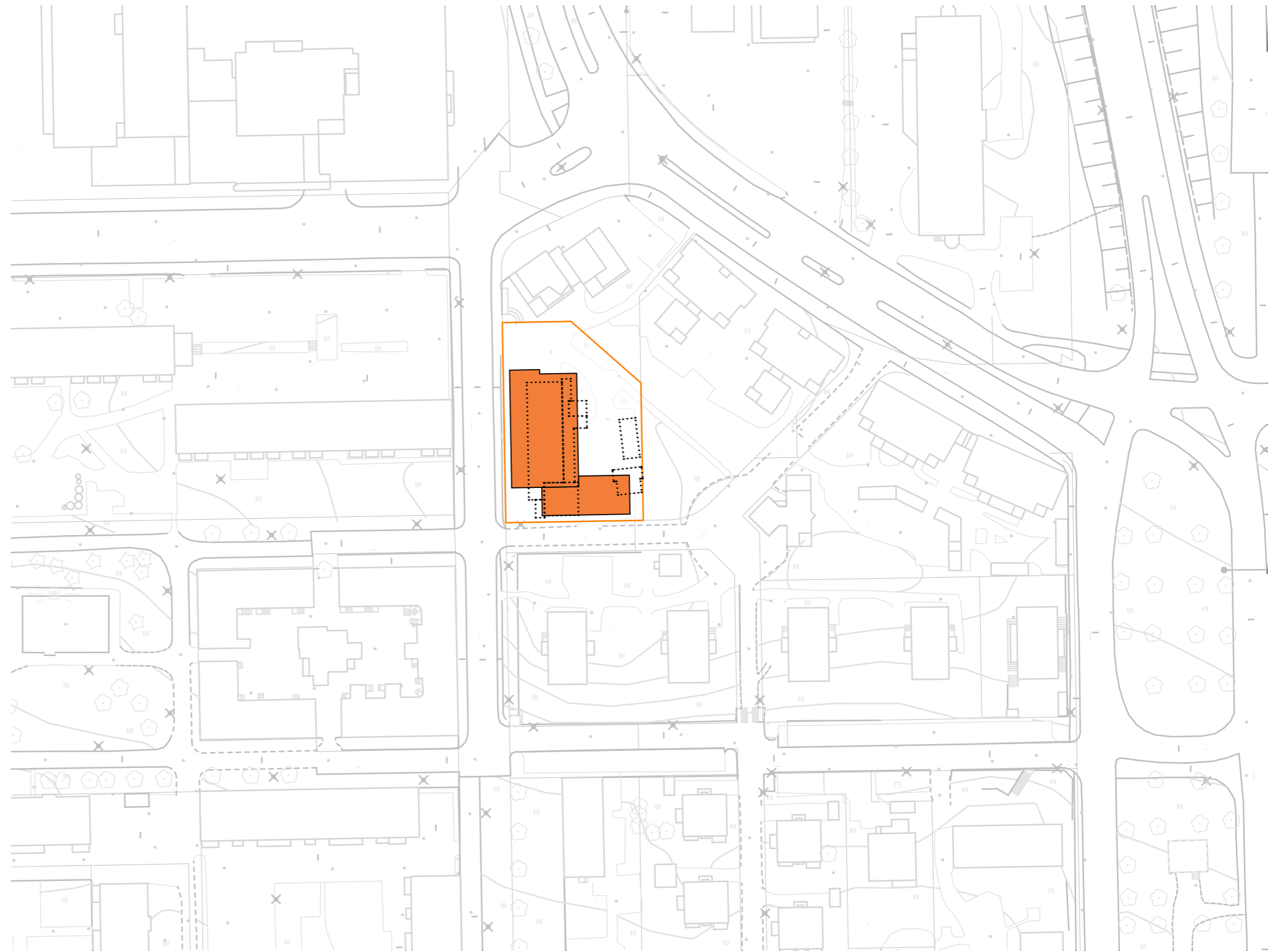


Kiinteistö oy Kullervo

Salhojankatu 5, Tampere

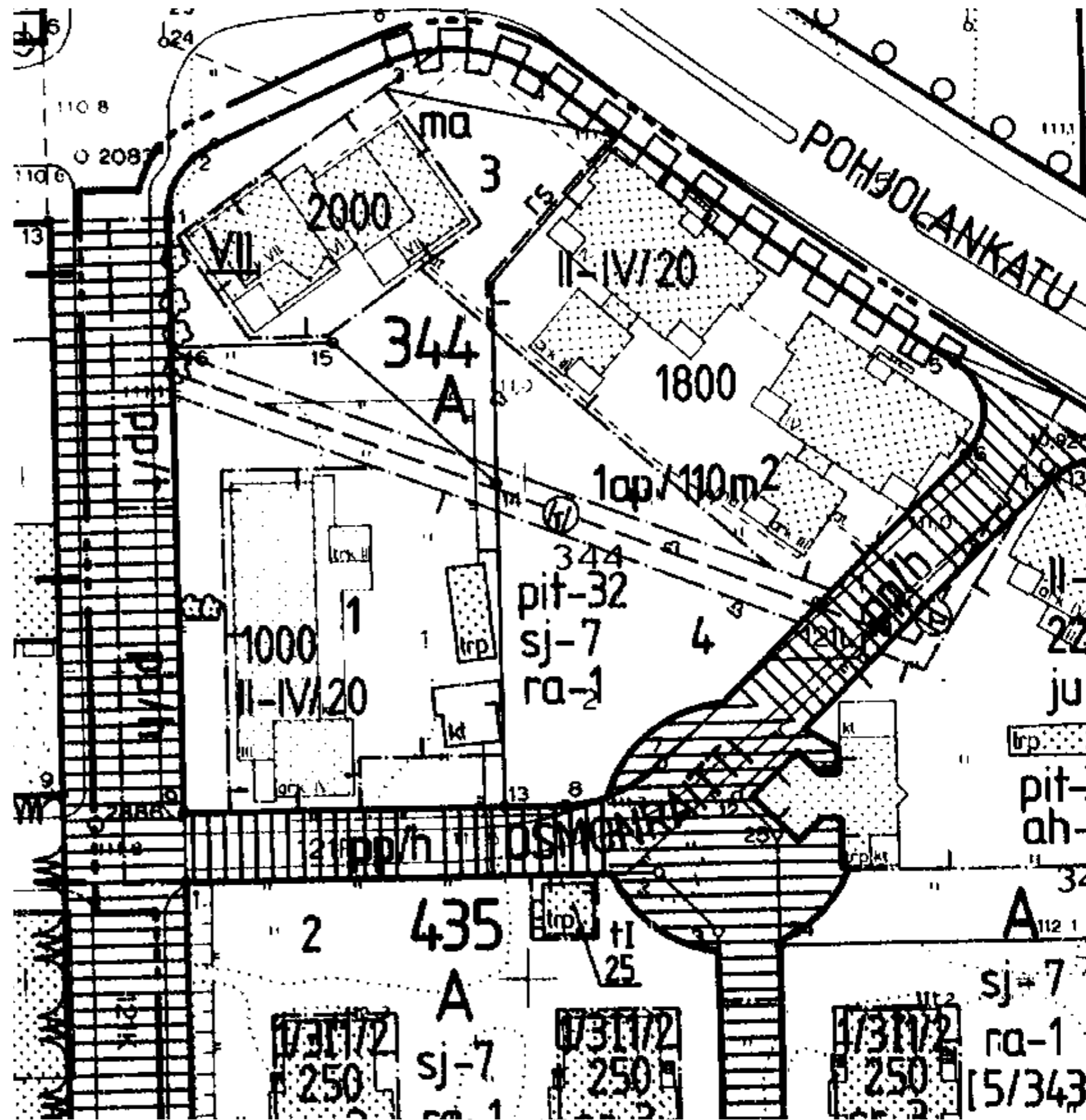
Uudisrakennussuunnitelma

04.01.2022



Sijaintikaavio 1:1000

A	Asuinrakennusten korttelialue.
LPA	Autopaikkojen korttelialue.
---	3 m sen kaava-alueen ulkopuolella oleva viiva, jota vahvistaminen koskee.
— + —	Kaupunginosan raja.
—	Korttelin, korttelinosan ja alueen raja.
---	Eri kaavamääräysten alaisten alueenosien välinen raja.
---	Ohjeellinen tontin raja.
X	Risti merkinnän päällä osoittaa merkinnän poistamista.
XV	Kaupunginosan numero.
344	Korttelin numero.
1	Tontin numero.
OSMONRAITTI	Kadun, katuaukion, torin tai puiston nimi.
2200	Rakennusoikeus kerrosalaneliömetreinä.
II	Roomalainen numero osoittaa rakennusten, rakennuksen tai sen osan suurimman sallitun kerrosluvun.
II-IV/20	Roomalaiset numerot osoittavat rakennusalueella sallitut kerrosluvut. Samaa kerroslukua saa olla yhtäjaksoisesti enintään 20 m pituisella osalla rakennusta.
	Rakennusala.
	Rakennusala, jolle saa sijoittaa talousrakennuksen.
pit-32	Merkintä osoittaa kunkin rakennusalueelle rakennettavan rakennuksen enimmäispituuden metreinä.
sj-7	Kaupunkikuvan kannalta tärkeä korttelialue. Rakentamattomat korttelialueen osat on istutettava puistomaisesti alueen käyttö huomioon ottaen.
ra-1	Korttelin sisäosiin ei saa rakentaa tontteja erottavia aitoja.
	Katu.
	Pihakatu.
	Jalankululle varattu katu.
	Jalankululle ja polkupyöräilylle varattu katu, jolla huoltoajo on sallittu.
	Jalankululle ja polkupyöräilylle varattu katu, jolla tontille ajo on sallittu.
P	Pysäköimispaikka.
	Katualueen rajan osa, jonka kohdalta ei saa järjestää ajoneuvoliittymää.
	Kaukolämpö.
	Kaukolämpöjohtoa varten varattu alueen osa.
1ap/110 m²	Merkintä osoittaa, kuinka monta kerrosalaneliometriä kohti on rakennettava yksi autopaikka.
(343)	Suluissa olevat numerot osoittavat sen korttelin, jonka autopaikkoja saa alueelle sijoittaa.



Asemakaavaote

LAAJUUSLASKELMA

Bruttoala (sis. IV-konehuoneen 62,5 m²)
Yhteensä 3339,5 br-m²

Kerrosala
Yhteensä 3277,0 k-m²
Rak. oik. kerrosala 3043,5 k-m²

Rakennusoikeuden lisäksi sallittavat kerrosalaylytykset:

Ulkoseinän 250 mm ylittävä osuus
Tekniset tilat
Hormit

Alustava väestösuojalaskelma

2% kerrosalasta
3277,0 m² x 0,02 65,5 m²
IV-laite 2 x 1,5 m² 3 m²
sulkuteltta 2,5 m²

Yhteensä 70,5 m²

Autopaikat
5 ap, joista 1 inva ap

Pyöräpaikat
75 kpl pyörävarastoissa

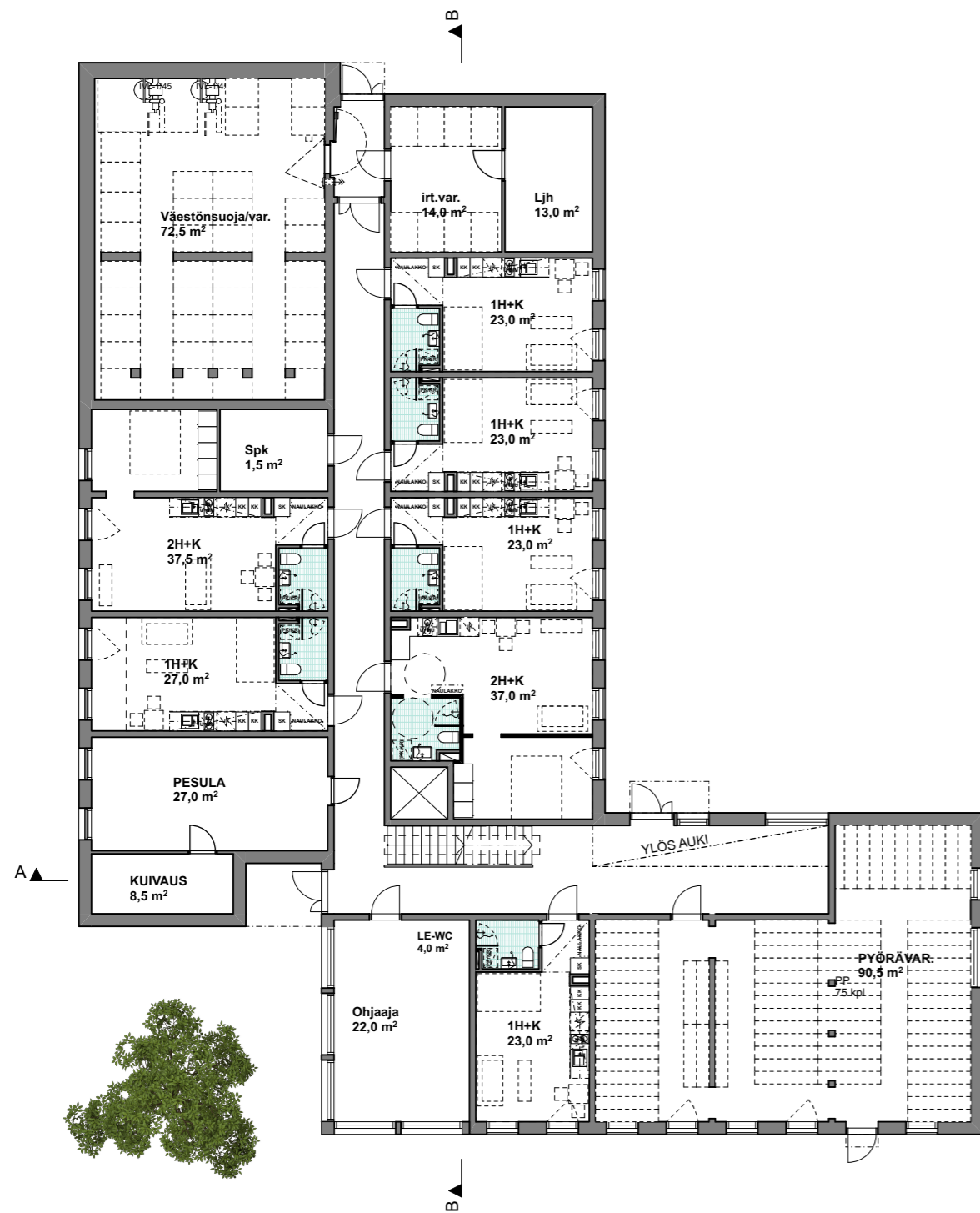
Huoneistoala			
Tyyppi	Pinta-ala	Määrä	
1H+K	29,00	2	
1H+K	27,50	2	
1H+K	29,50	5	
1H+K	22,50	8	
1H+K	27,00	13	
1H+K	23,00	28	
2H+K	37,50	1	
2H+K	36,00	1	
2H+K	35,00	2	
2H+K	40,50	3	
2H+K	41,50	5	
2H+K	37,00	6	
	2130,00	76	

H-m² / k-m² 0,70
Br-m² / h-m² 1,57

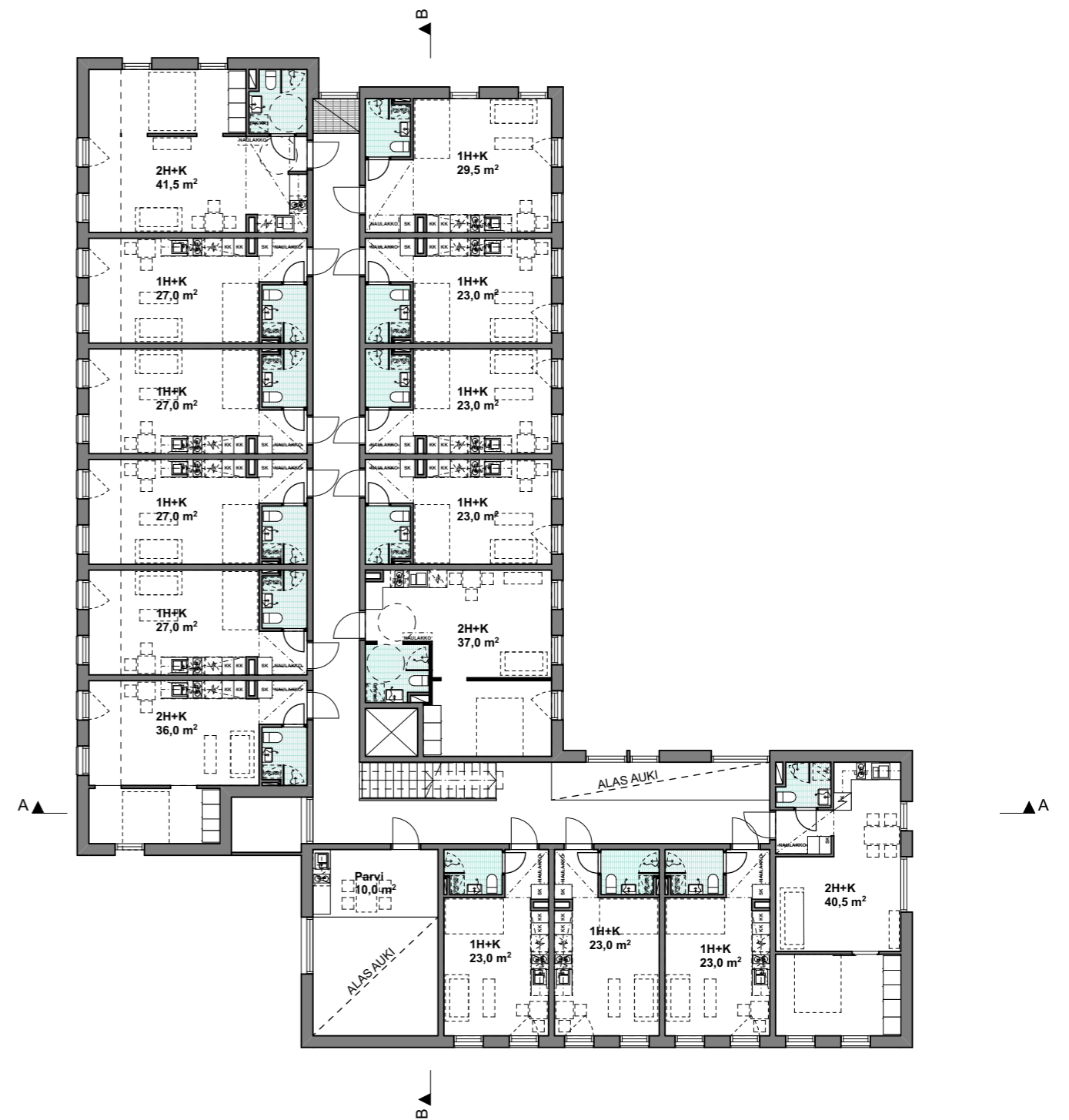
Asuntojen keskipinta-ala: 28,0 m²



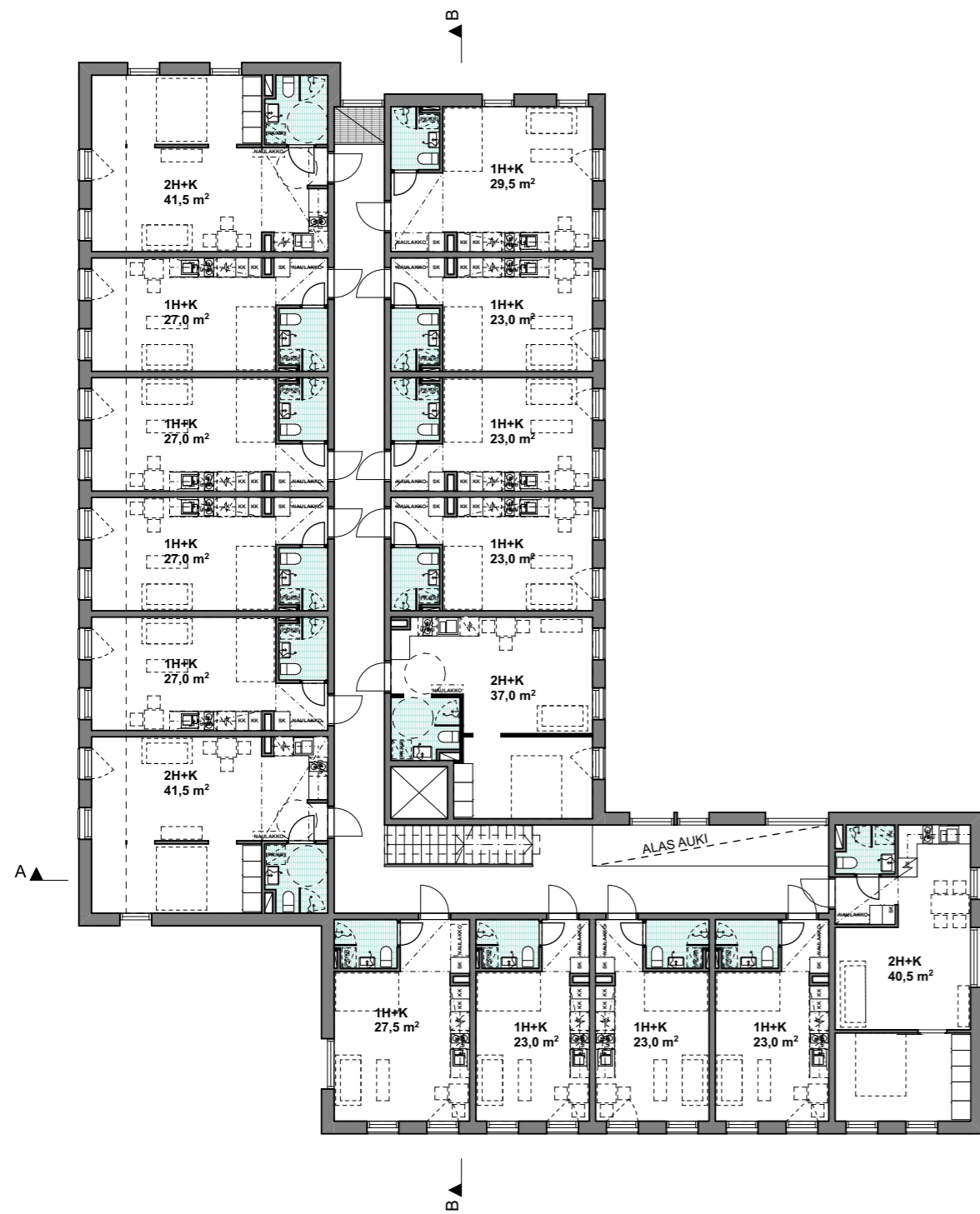
Asemapiirros
1:500



1. kerros
1:200



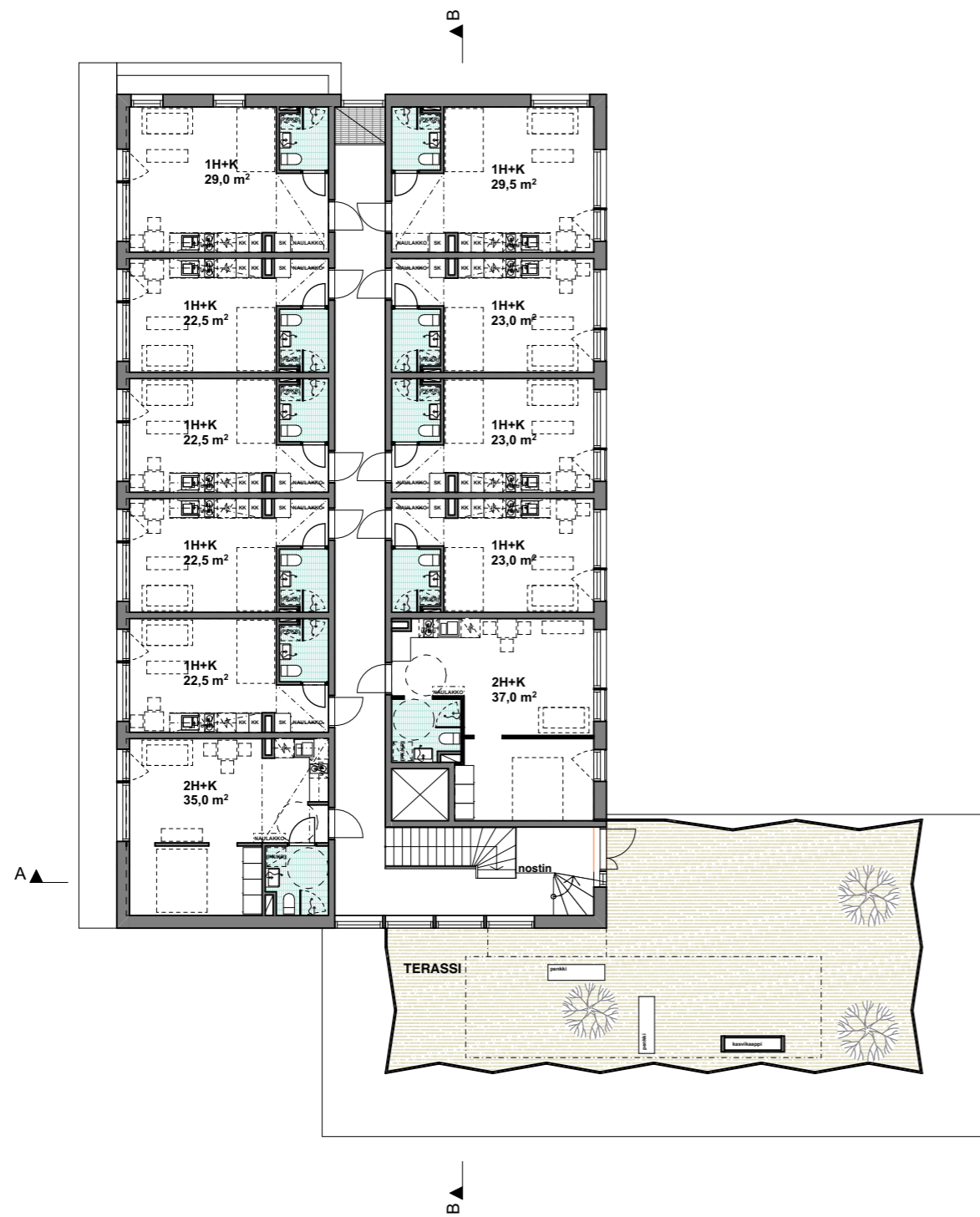
2. kerros
1:200



3. kerros
1:200



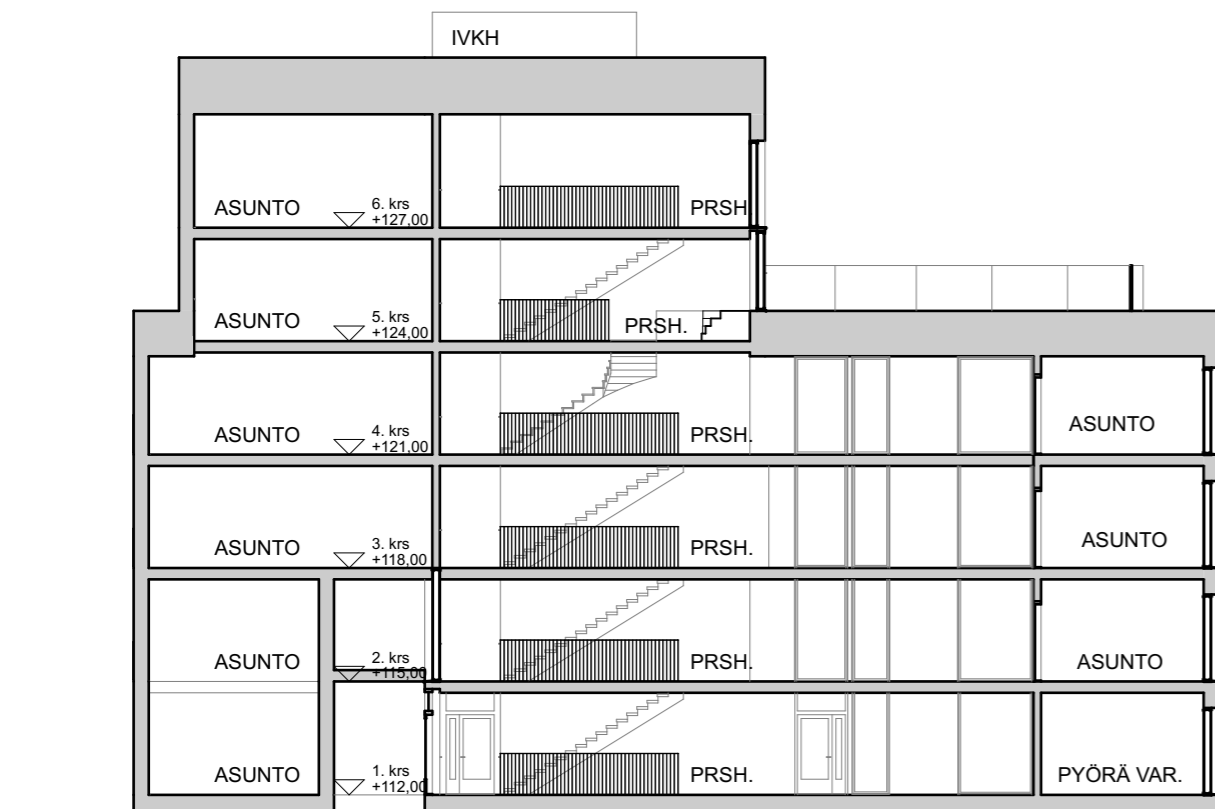
4. kerros
1:200



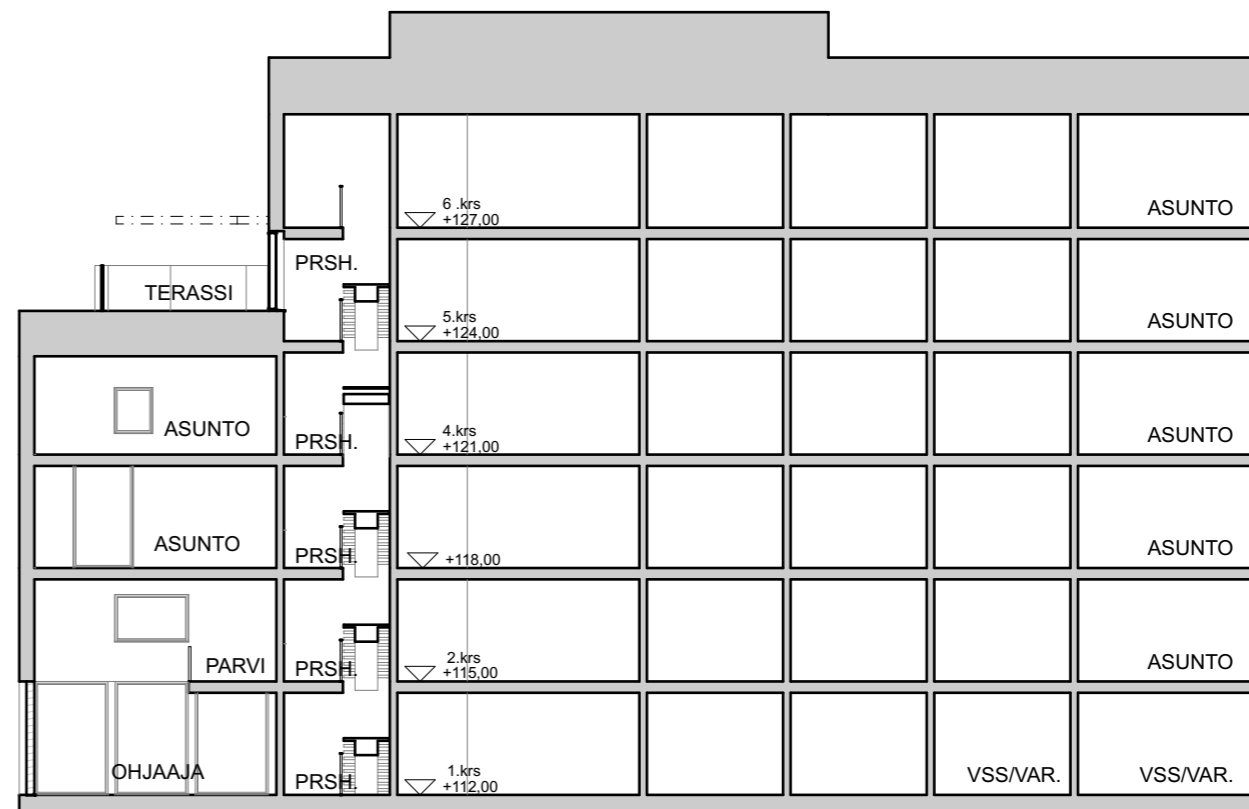
5. kerros
1:200



6. kerros
1:200



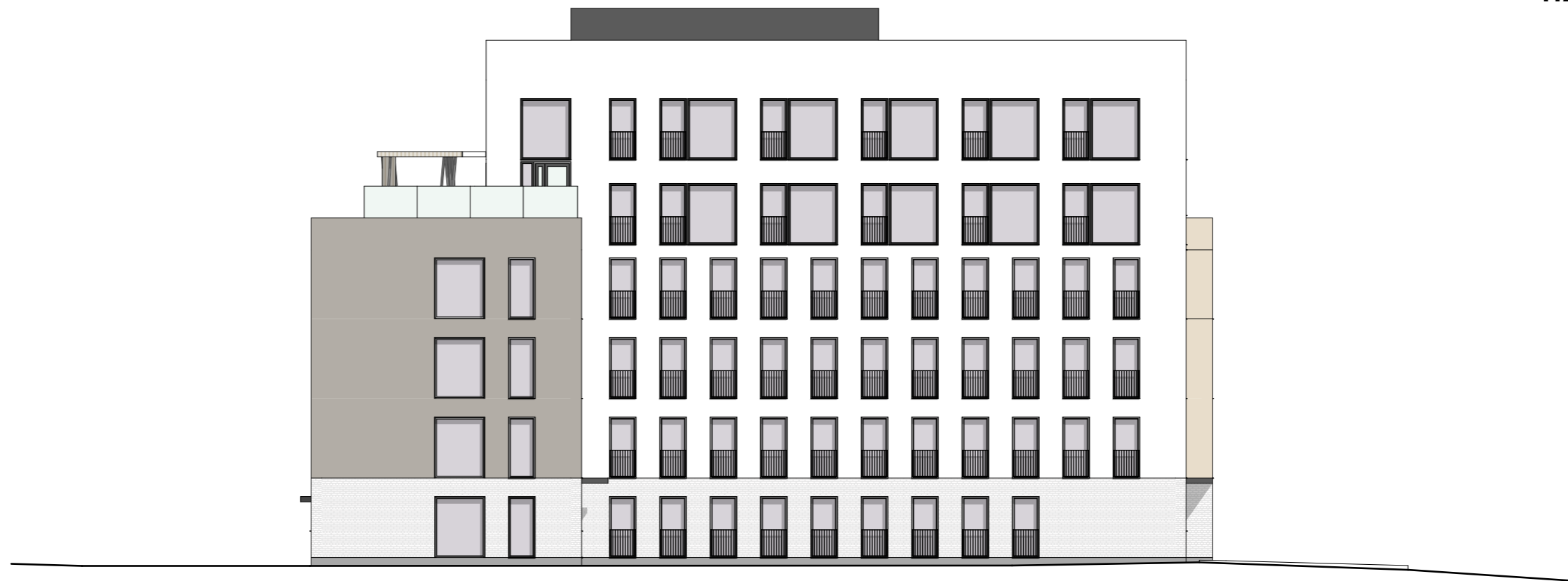
Leikkaus A-A
1:200



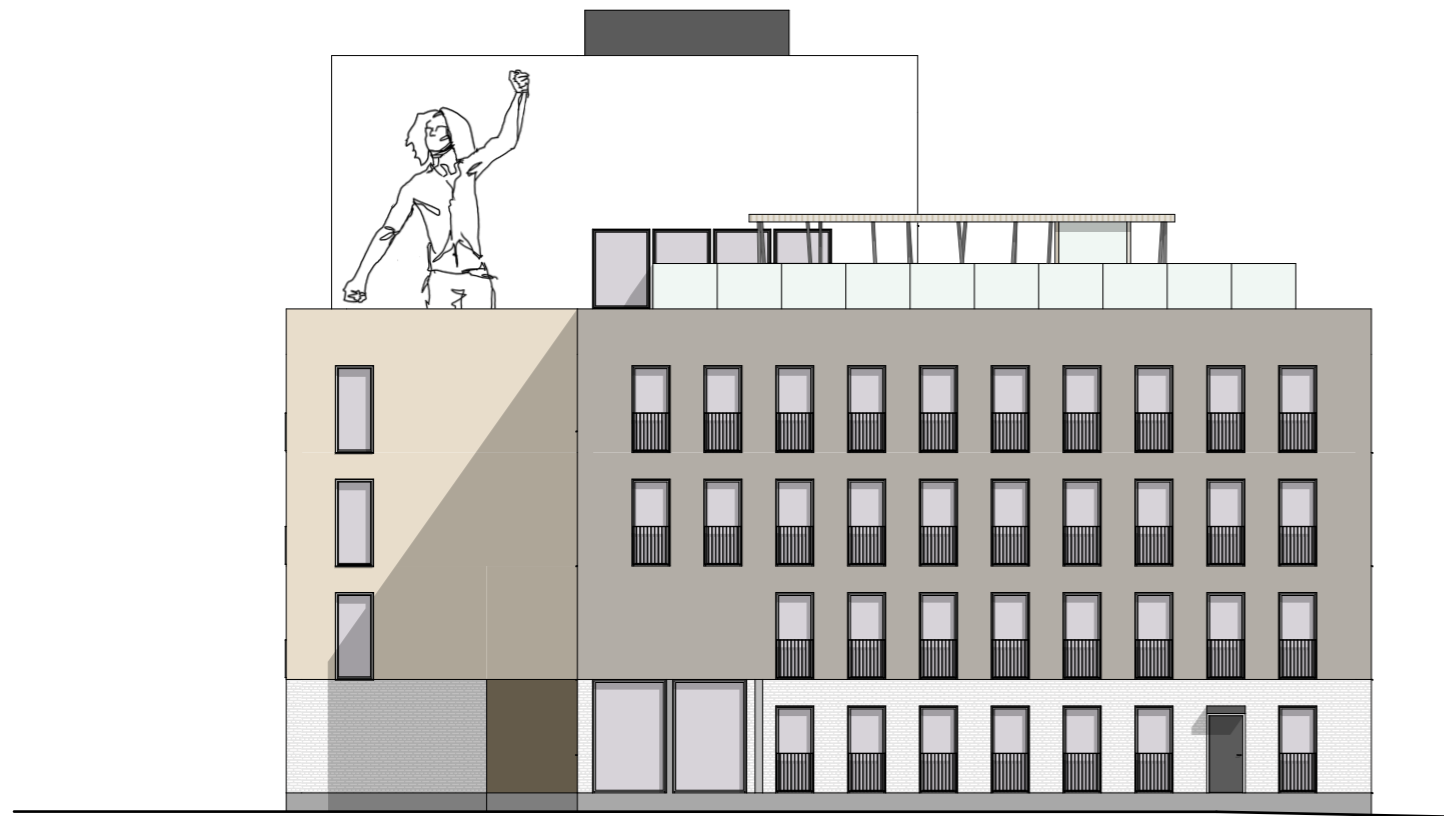
Leikkaus B-B
1:200



Julkisivu länteen Salhojankadulle
1:200



Julkisivu itään pihalle
1:200



Julkisivu etelään
1:200



SALHOJANKATU

Julkisivu pohjoiseen
1:200

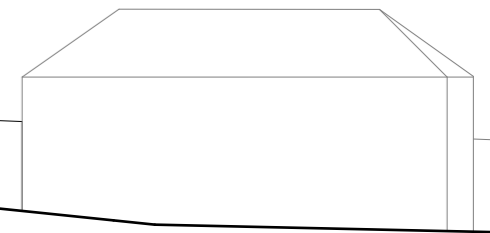
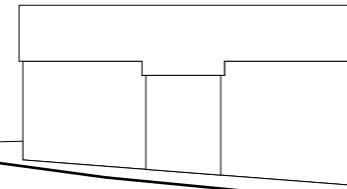
"TERÄSTAMMELA"

AS OY TERÄSTAMMELA

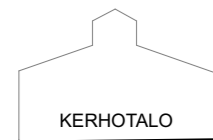


OSMONRAITTI

"PUUTAMMELA"



Alueleikkaus A-A
1:400



KERHOTALO



SALHOJANKATU

"BETONITAMMELA"

POHJOLANKATU 28

Alueleikkaus B-B
1:400



